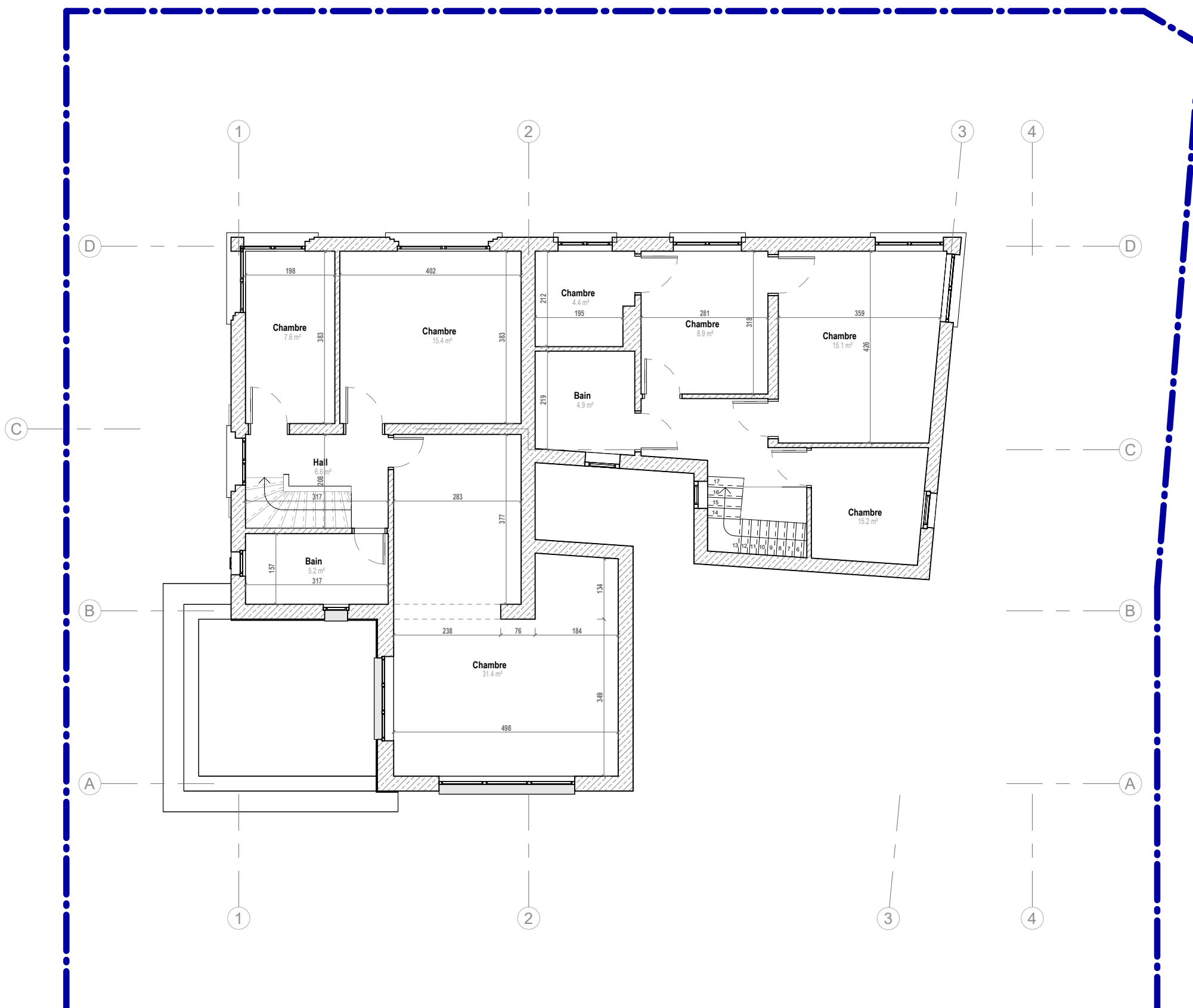
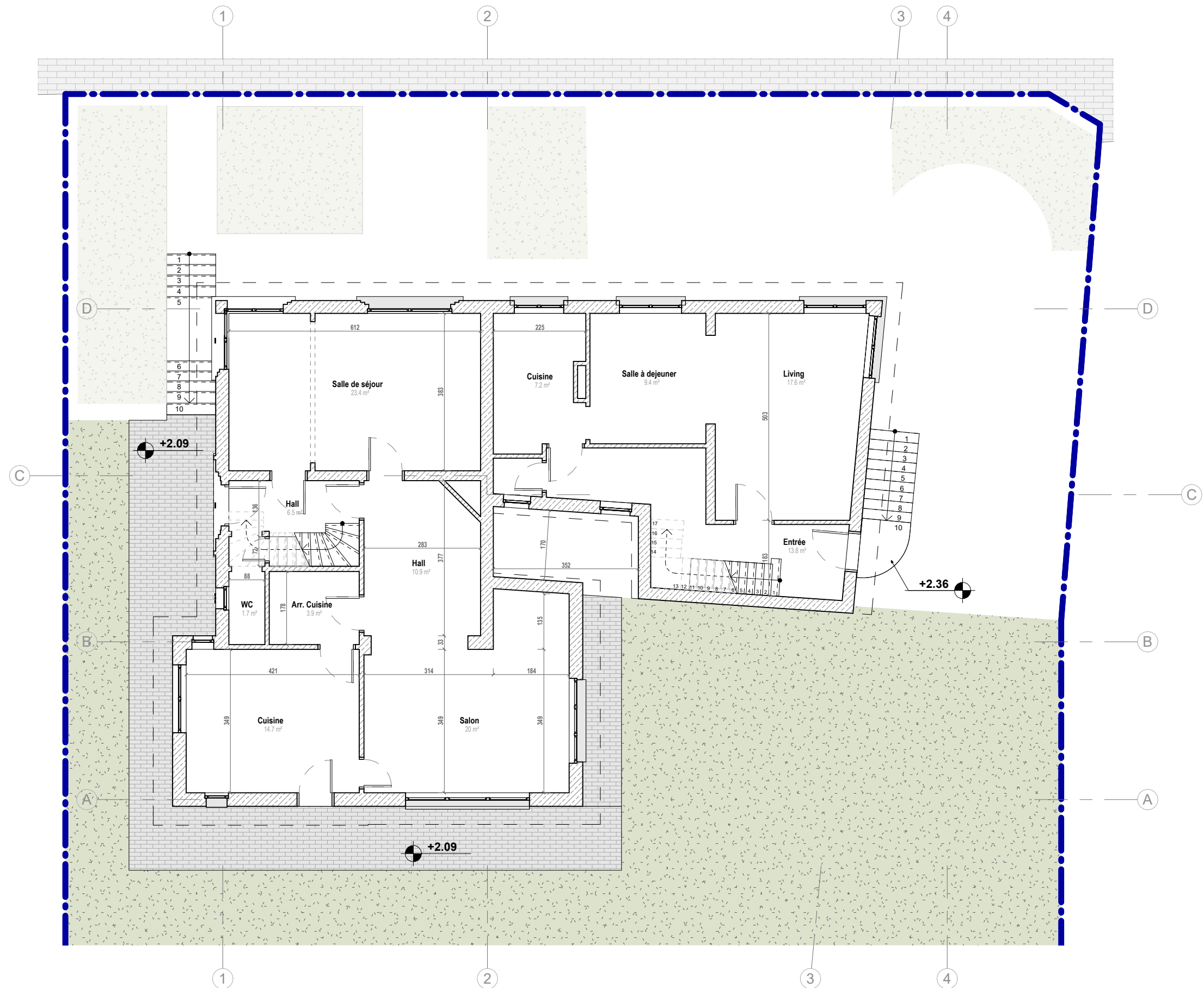
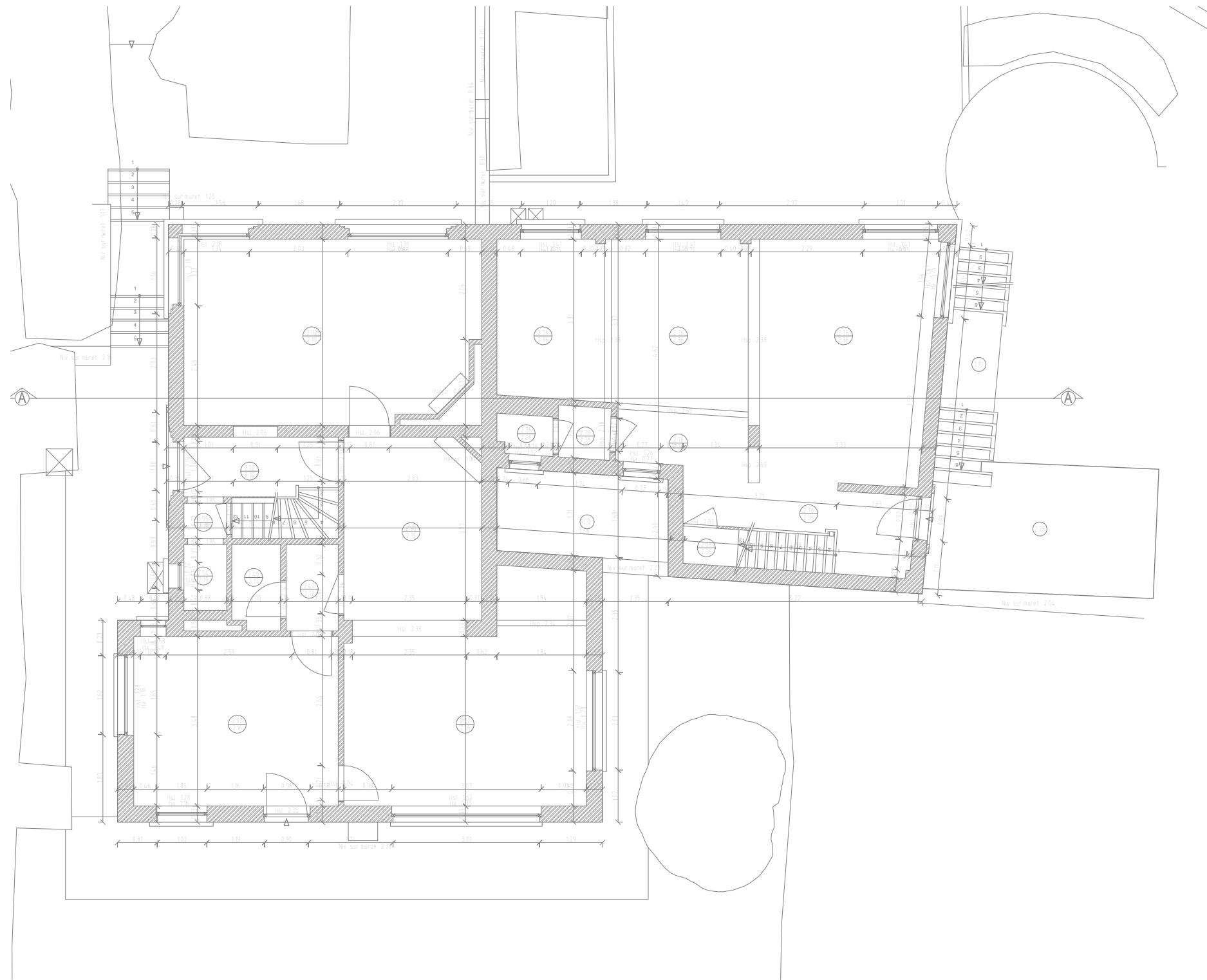
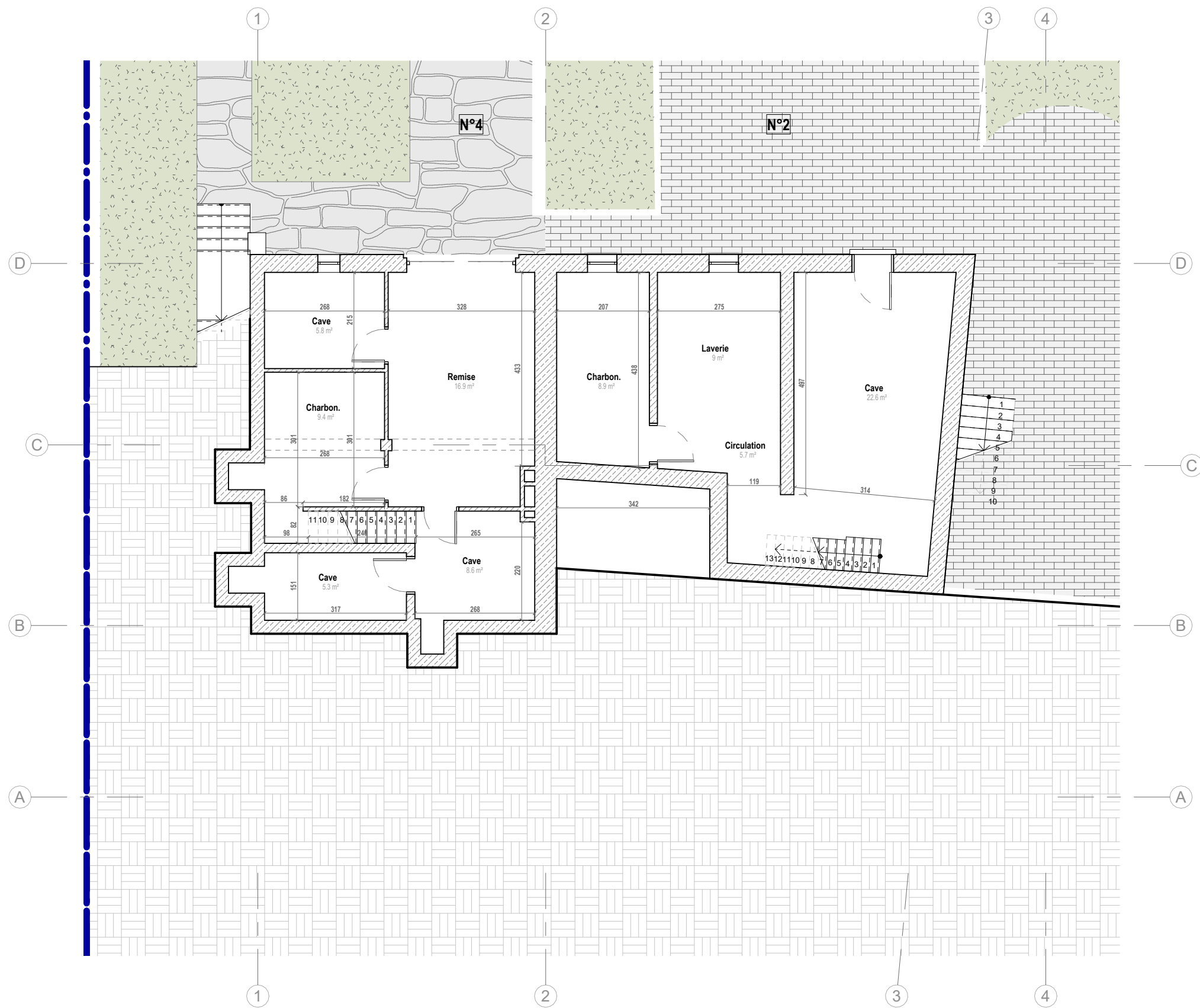


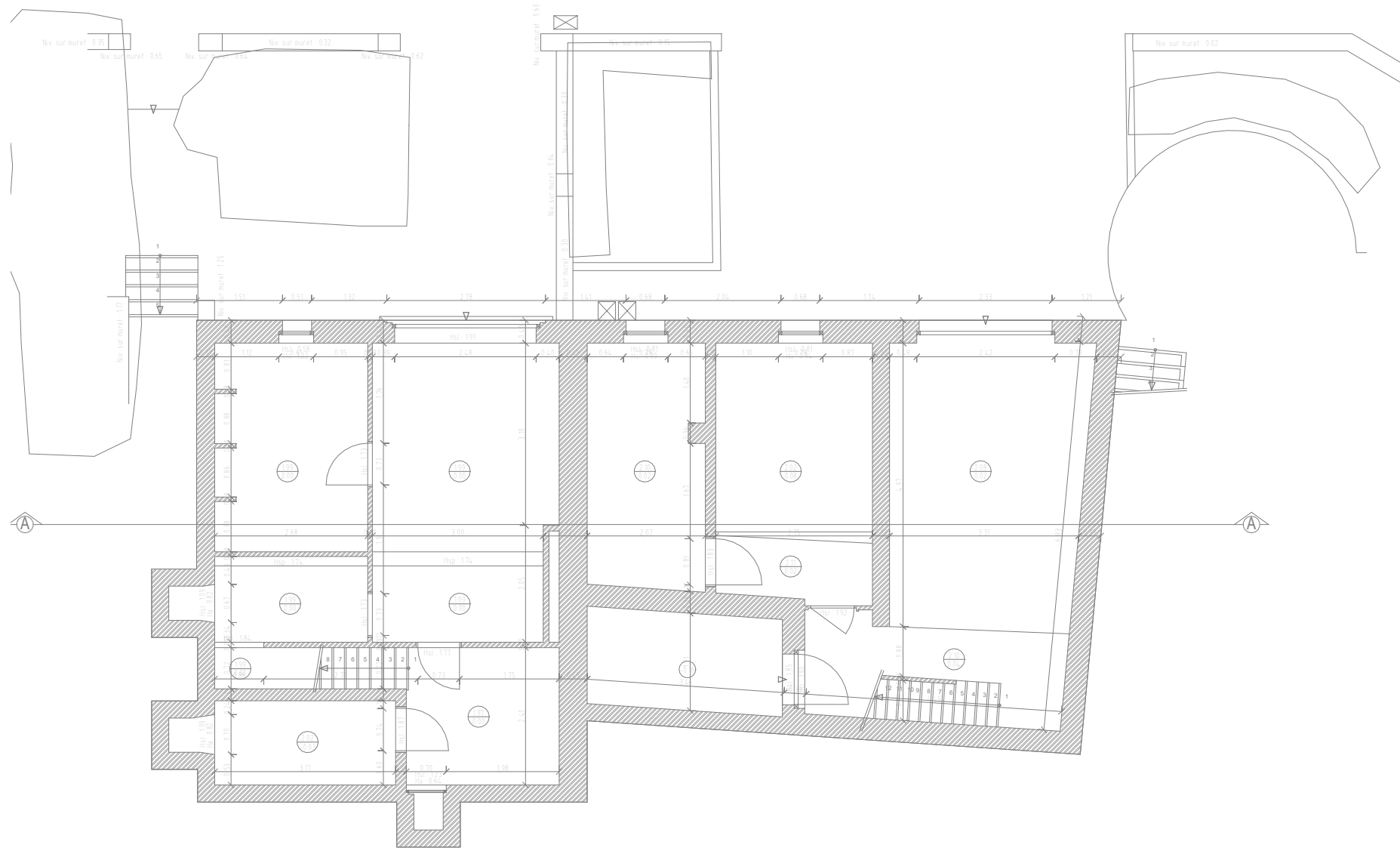
fast forward	ARCHITECTS	P341	Plan toiture - situation droit	TOESTAND Etat	SCHAAL ECHELLE	DATUM DATE	PLANNR. N° Plan
	ENGINEERS	Demande de permis	Rénovation et extension de deux maisons unifamiliales + ajout d'un penthouse	Situation de droit	1 : 100	10/07/2025	P03

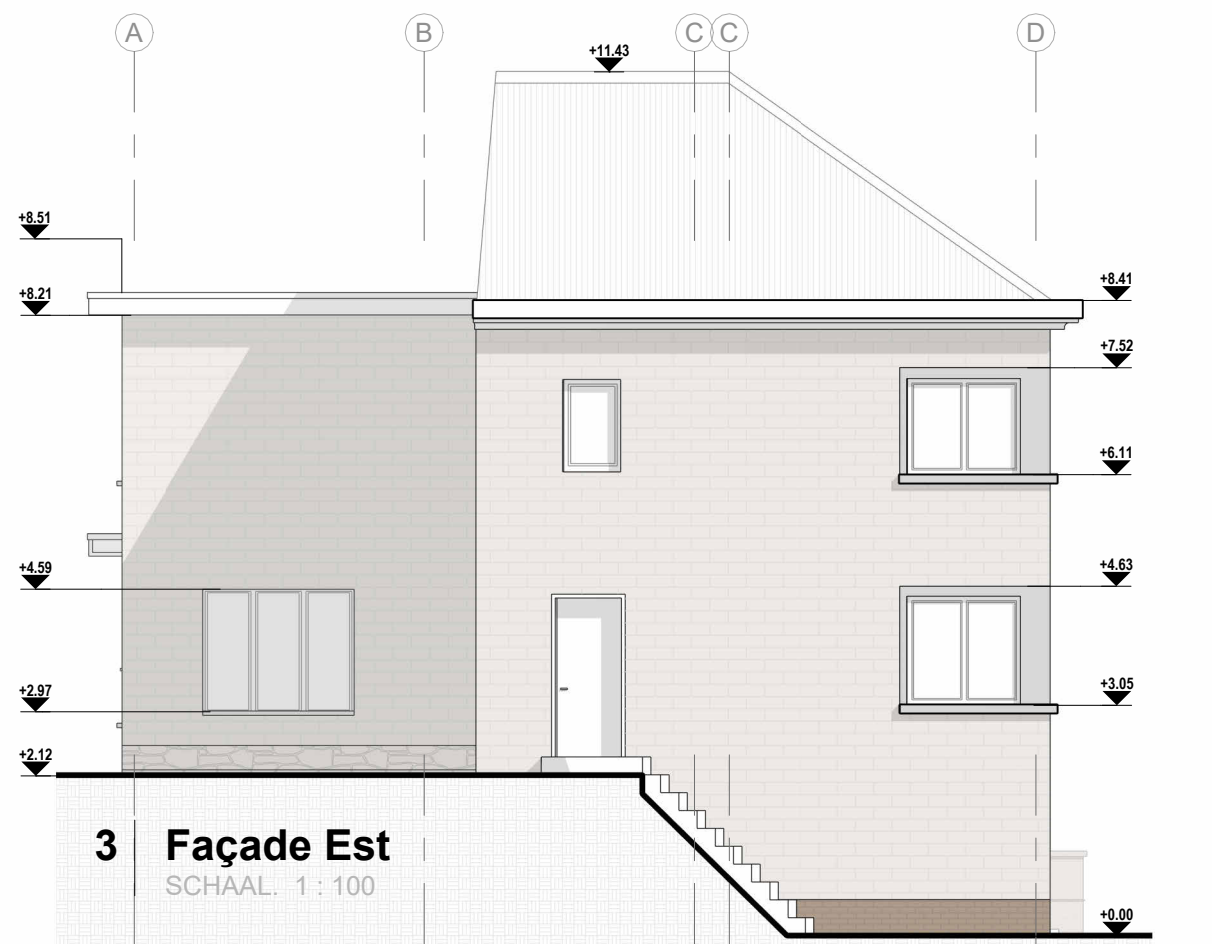
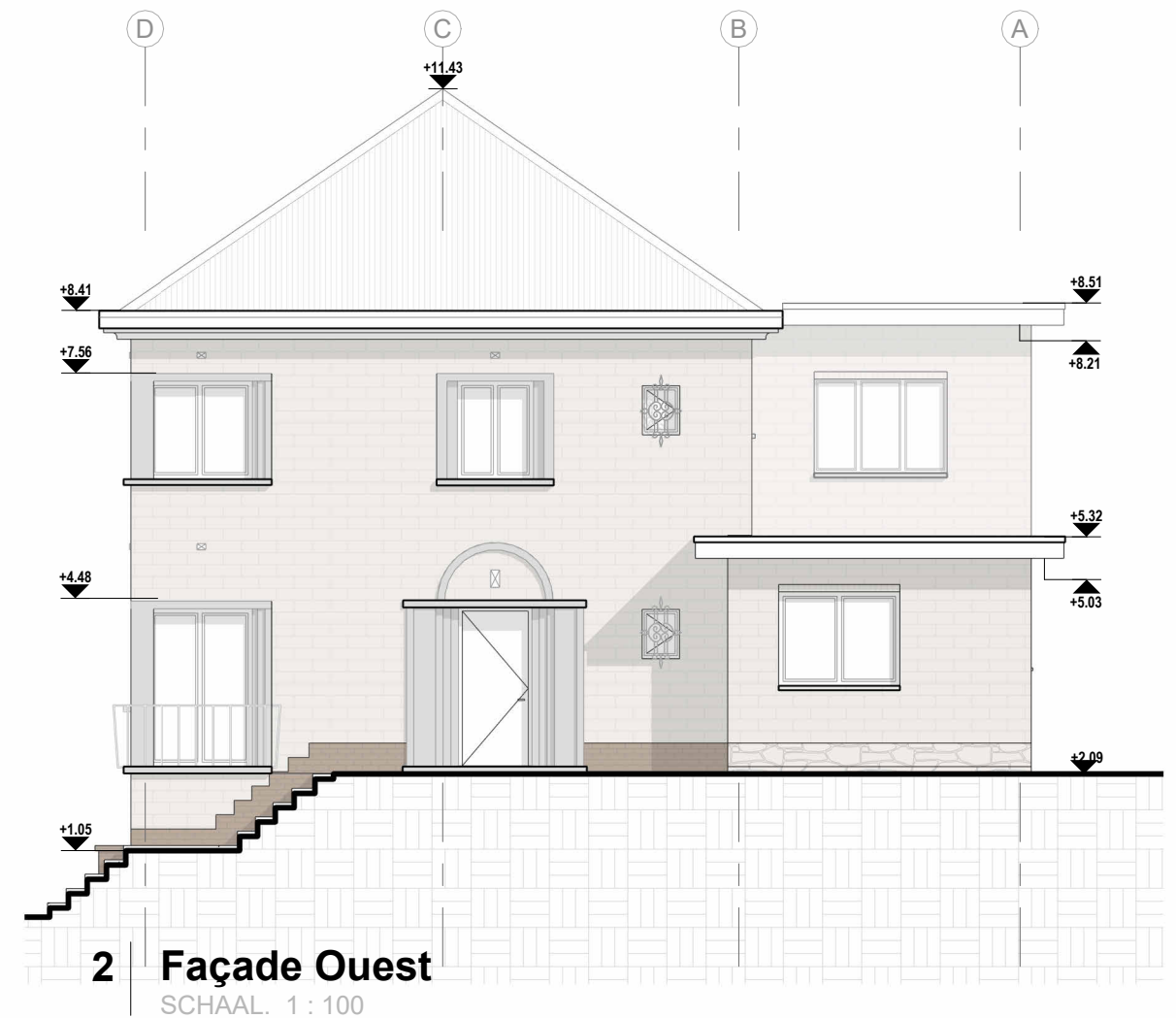
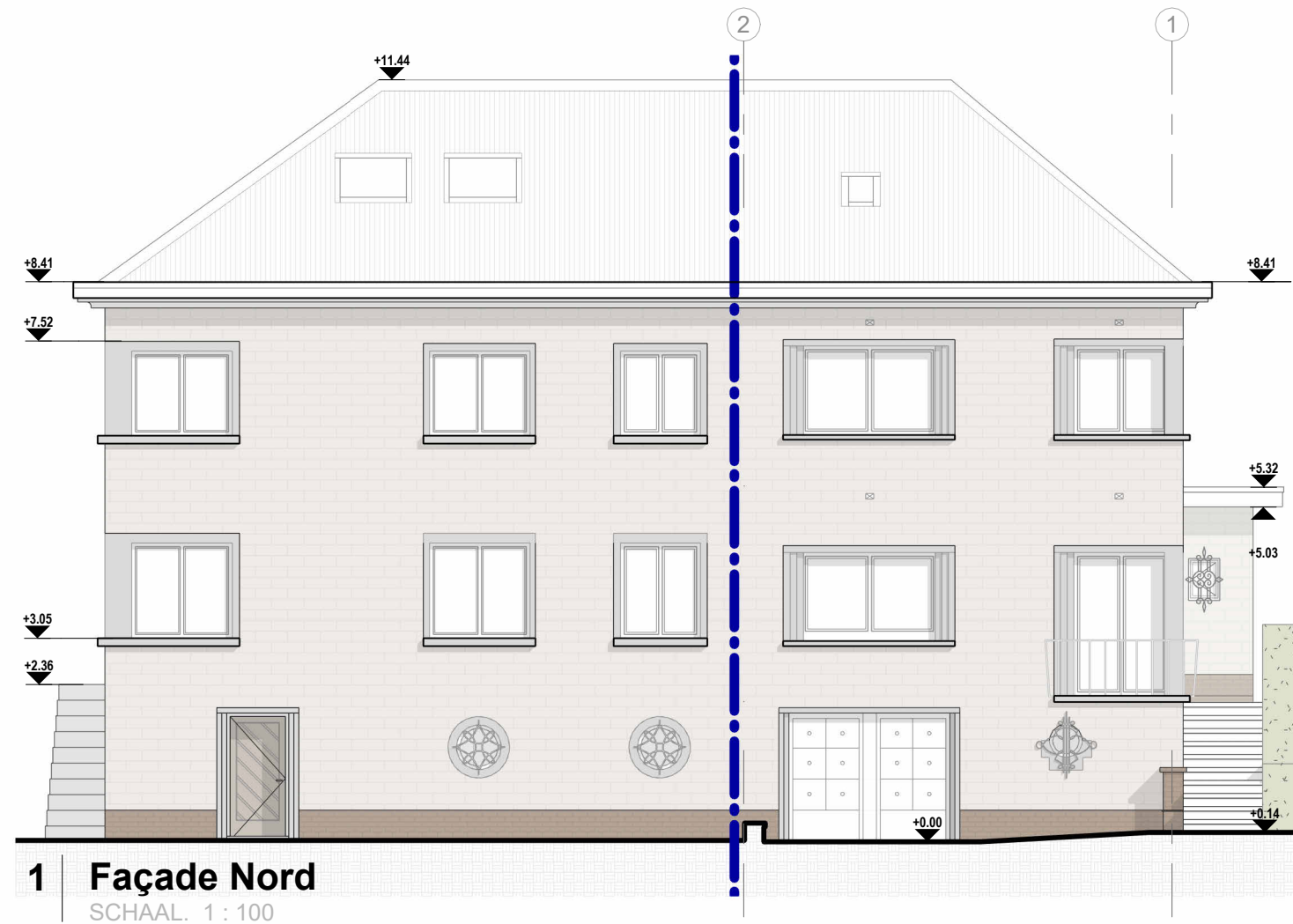


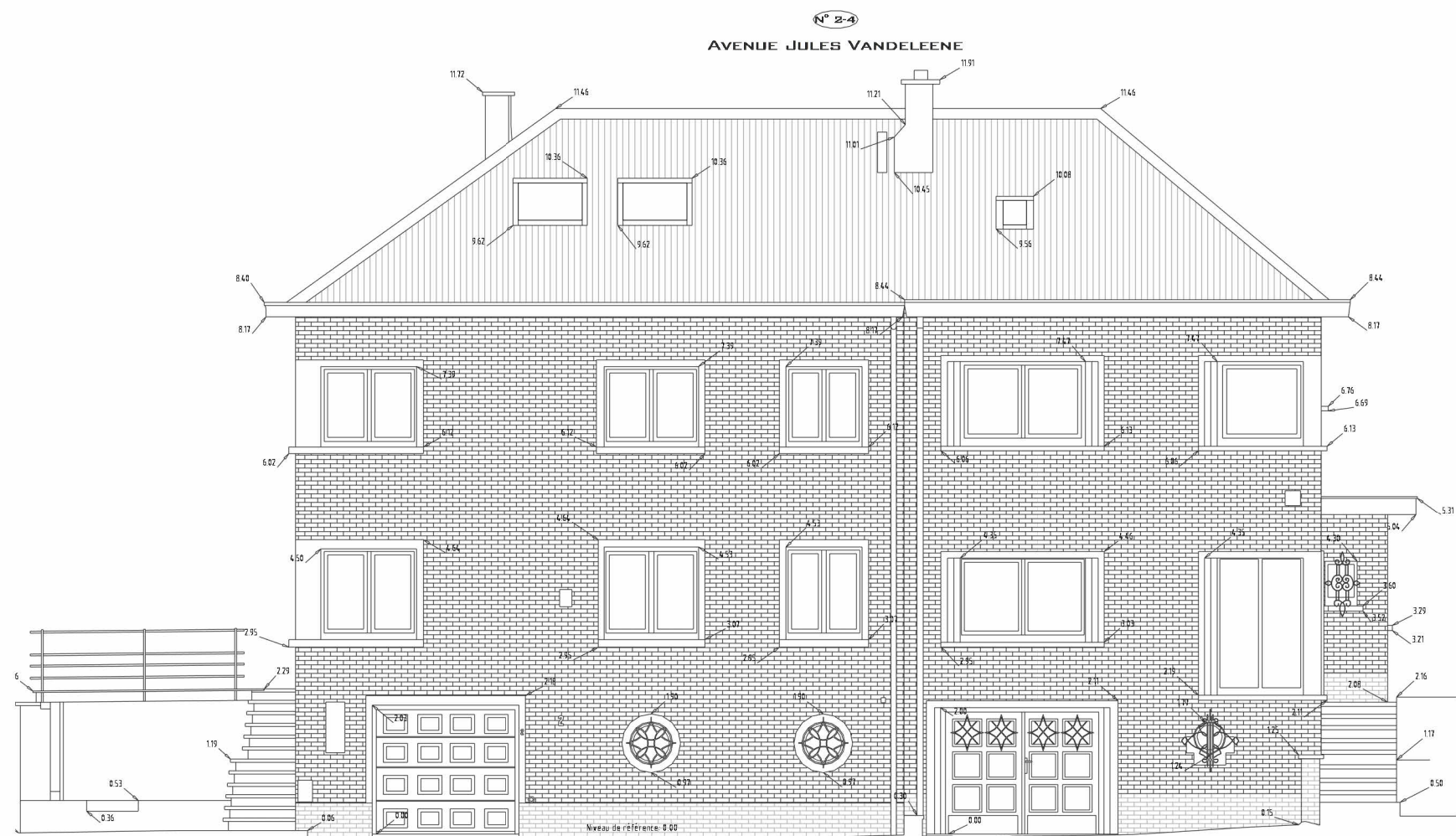


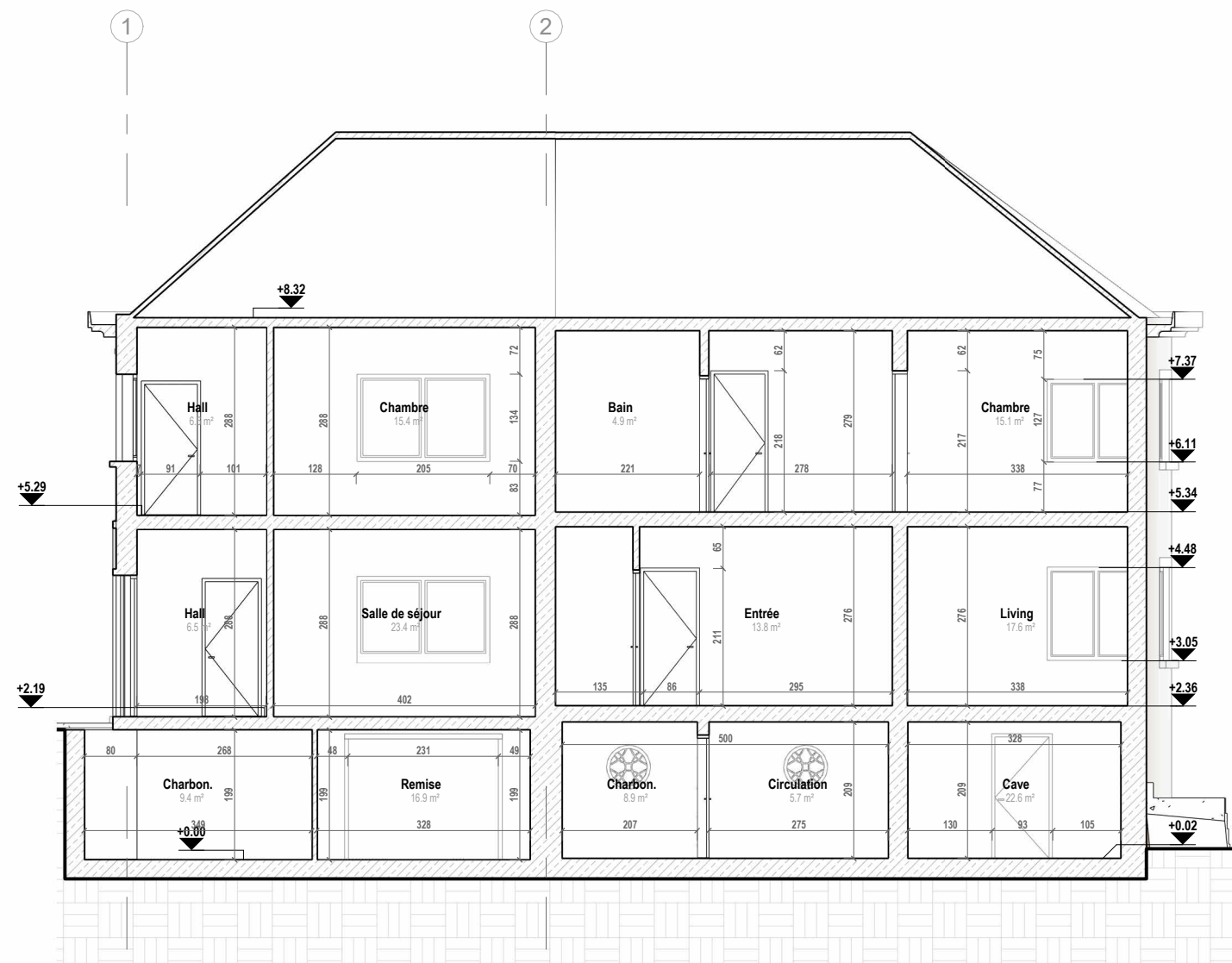




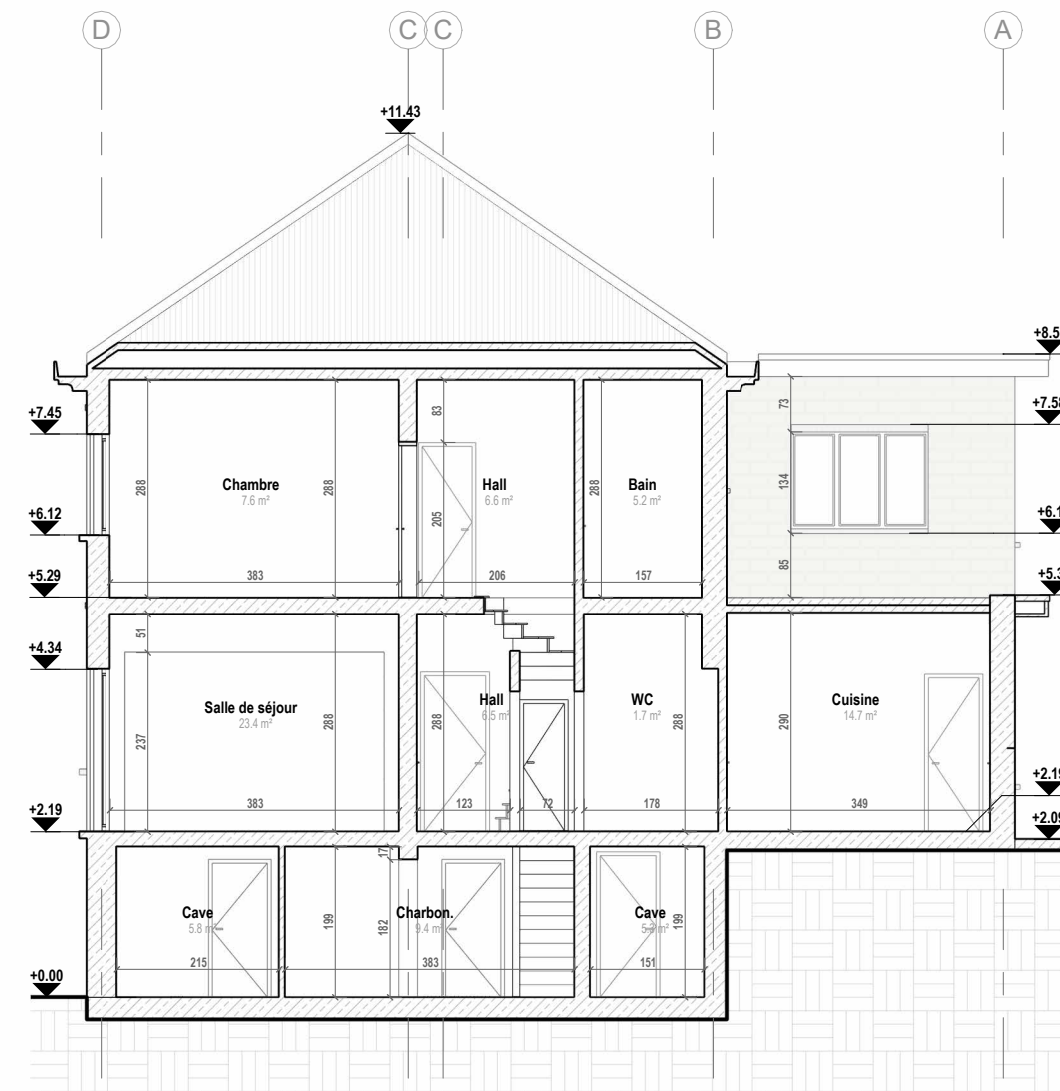




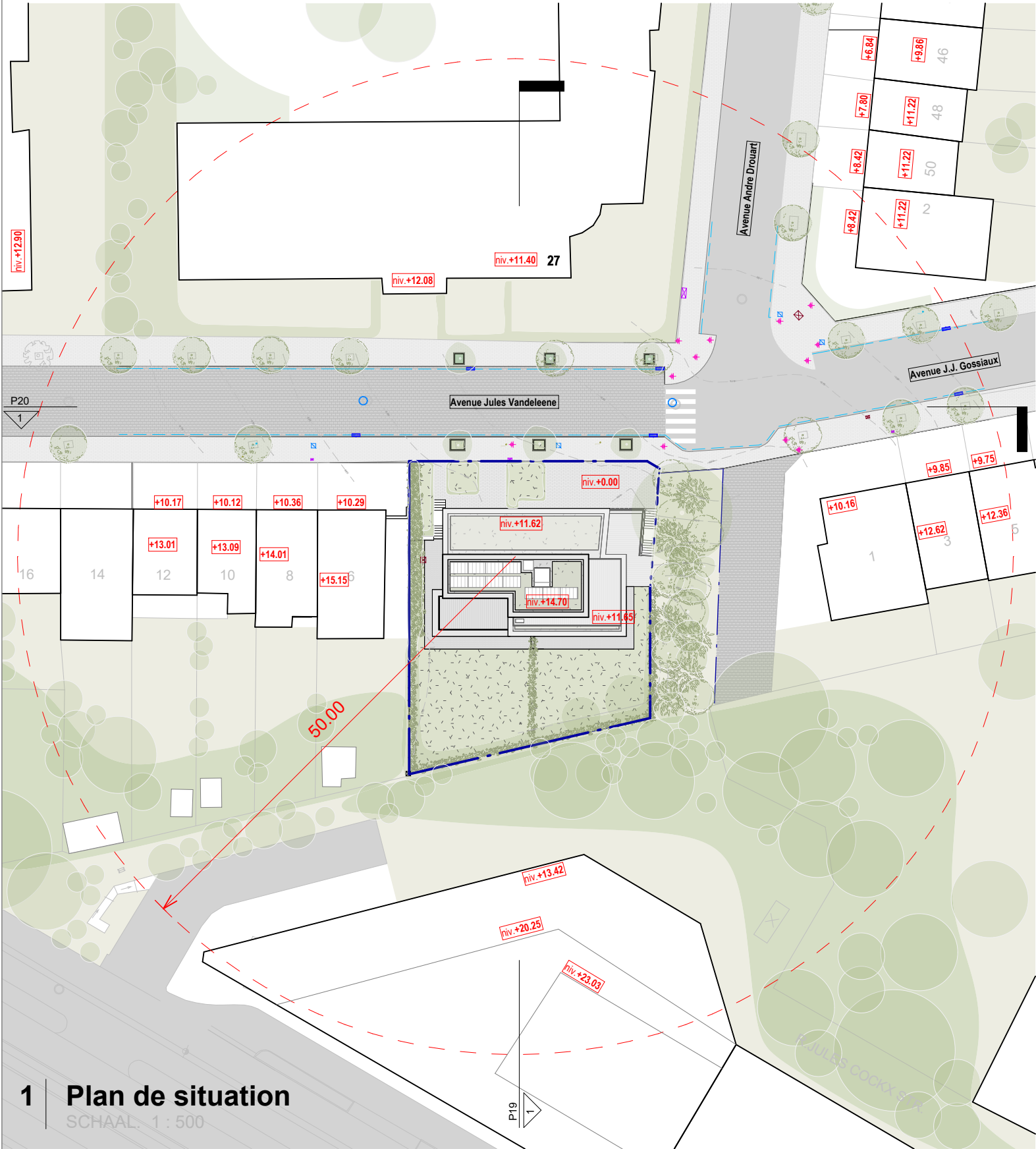




1 | Coupe longitudinale
SCHAAL. 1 : 100

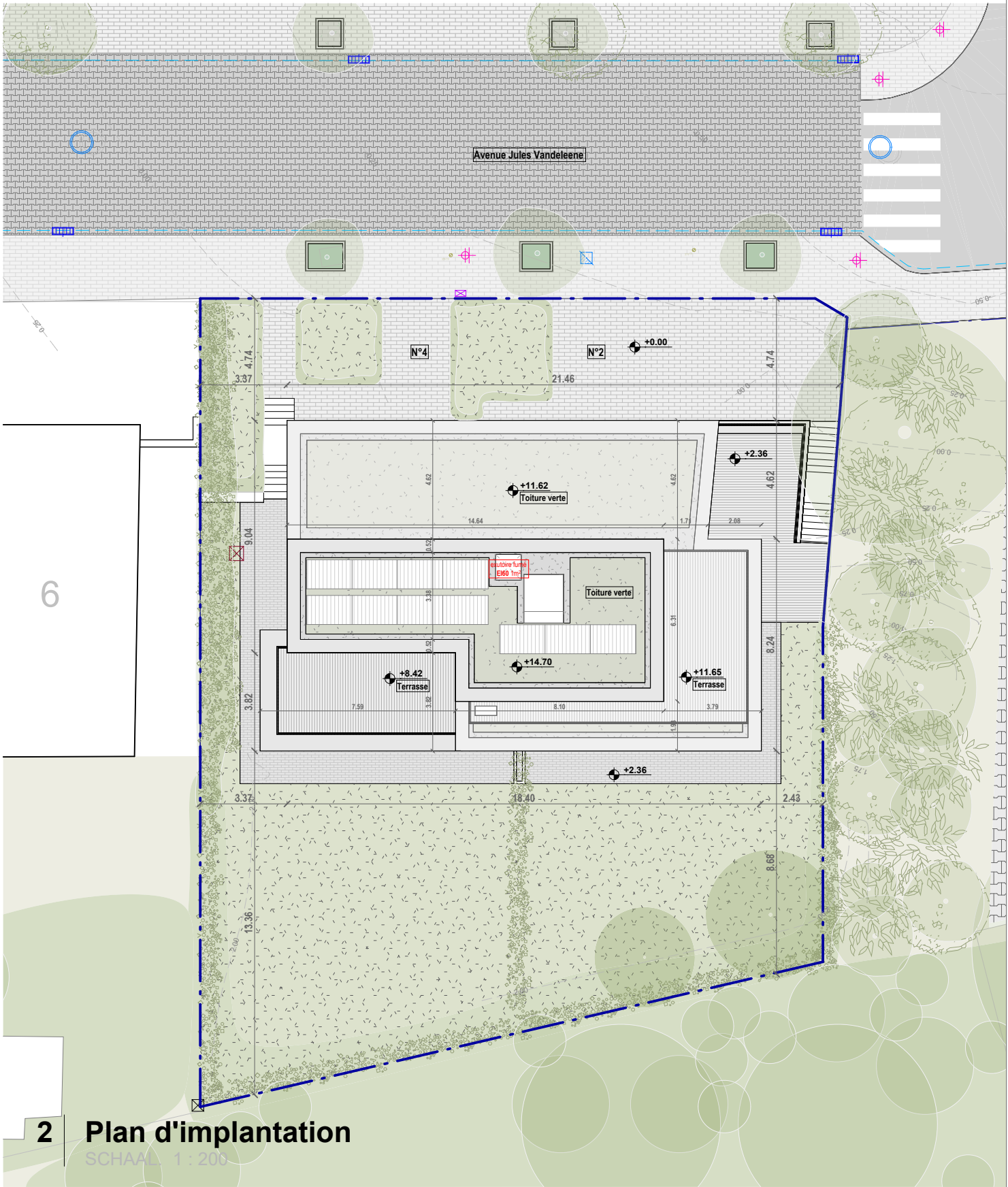


2 | Coupe transversale
SCHAAL. 1 : 100



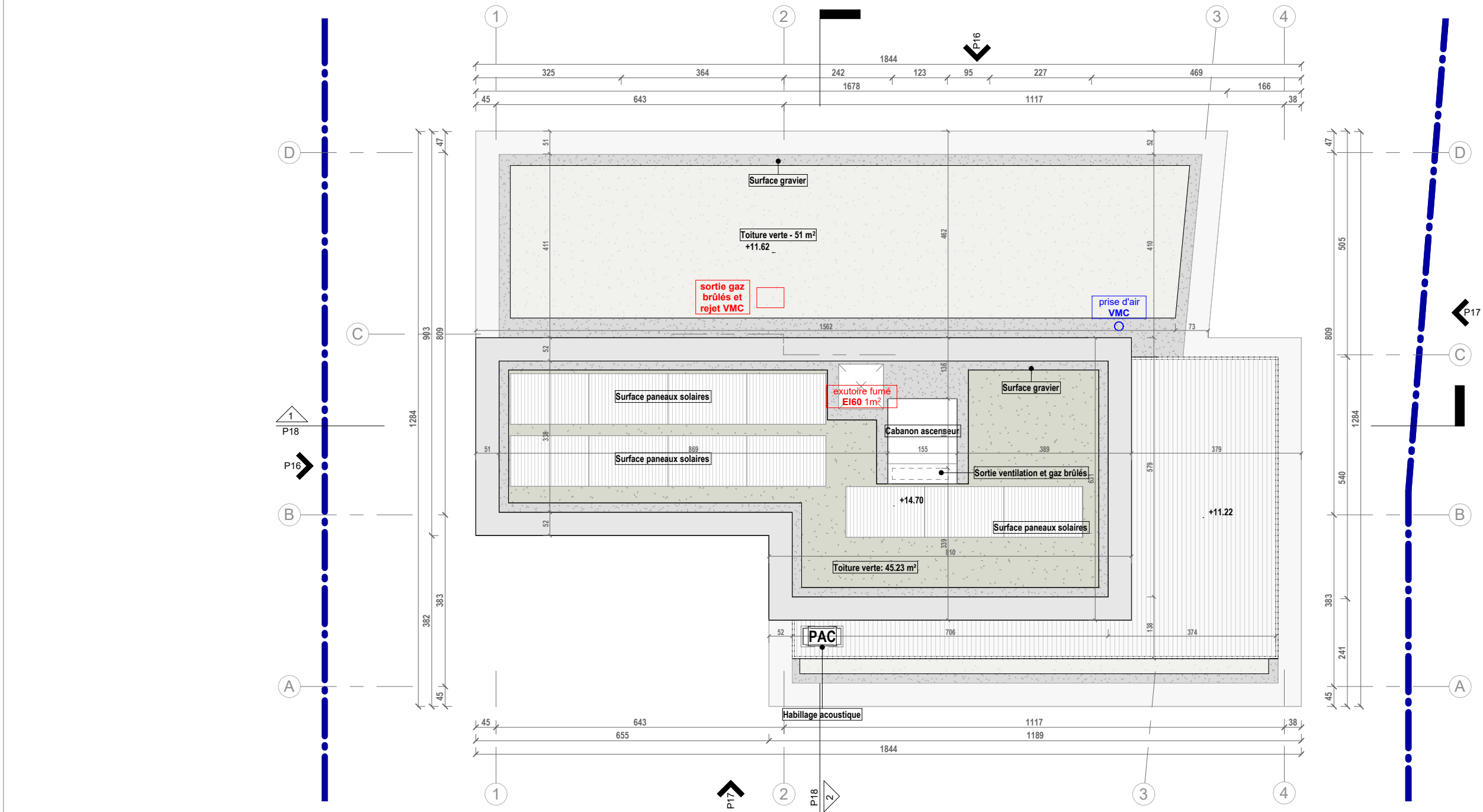
1 Plan de situation

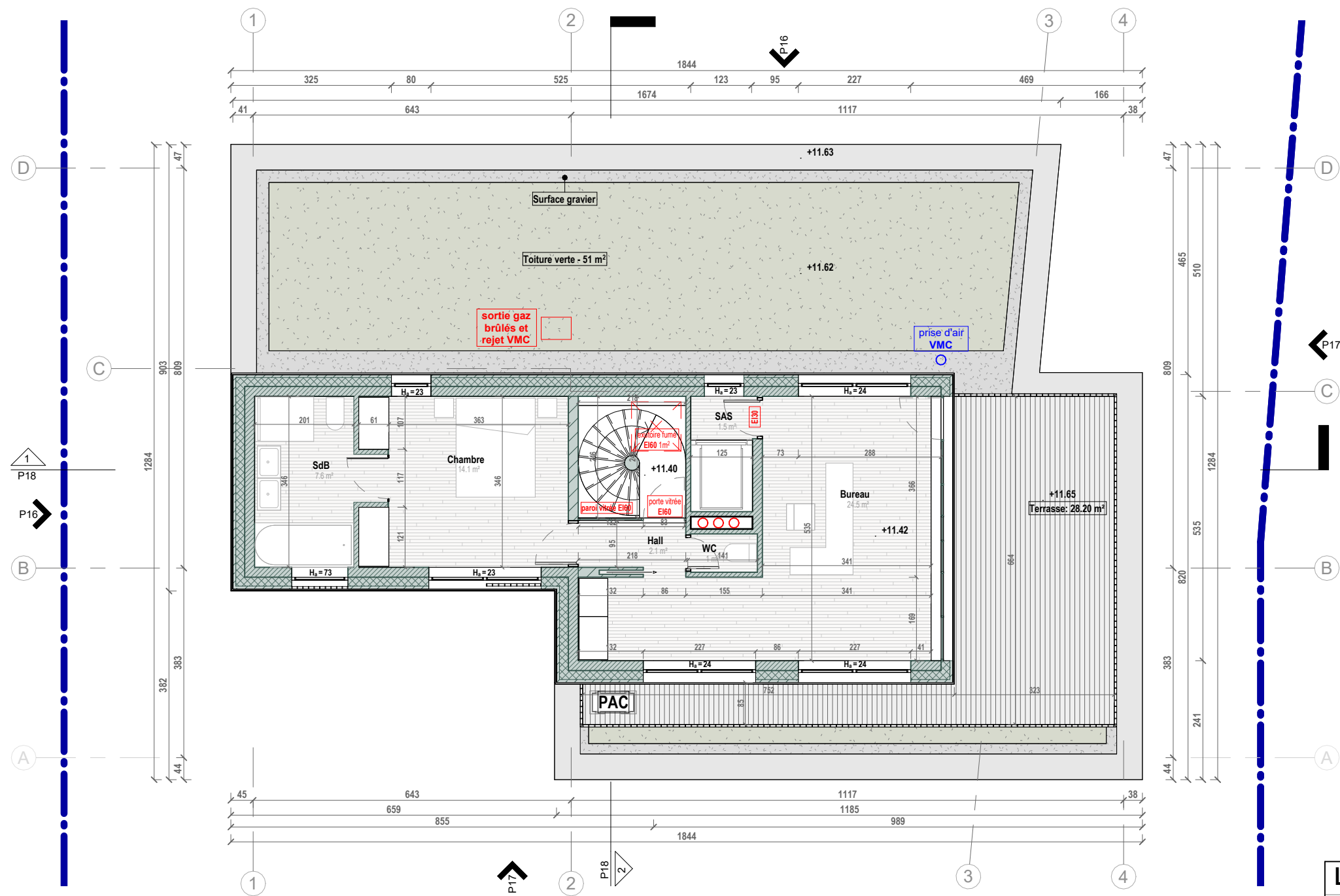
SCHAAL 1 : 500



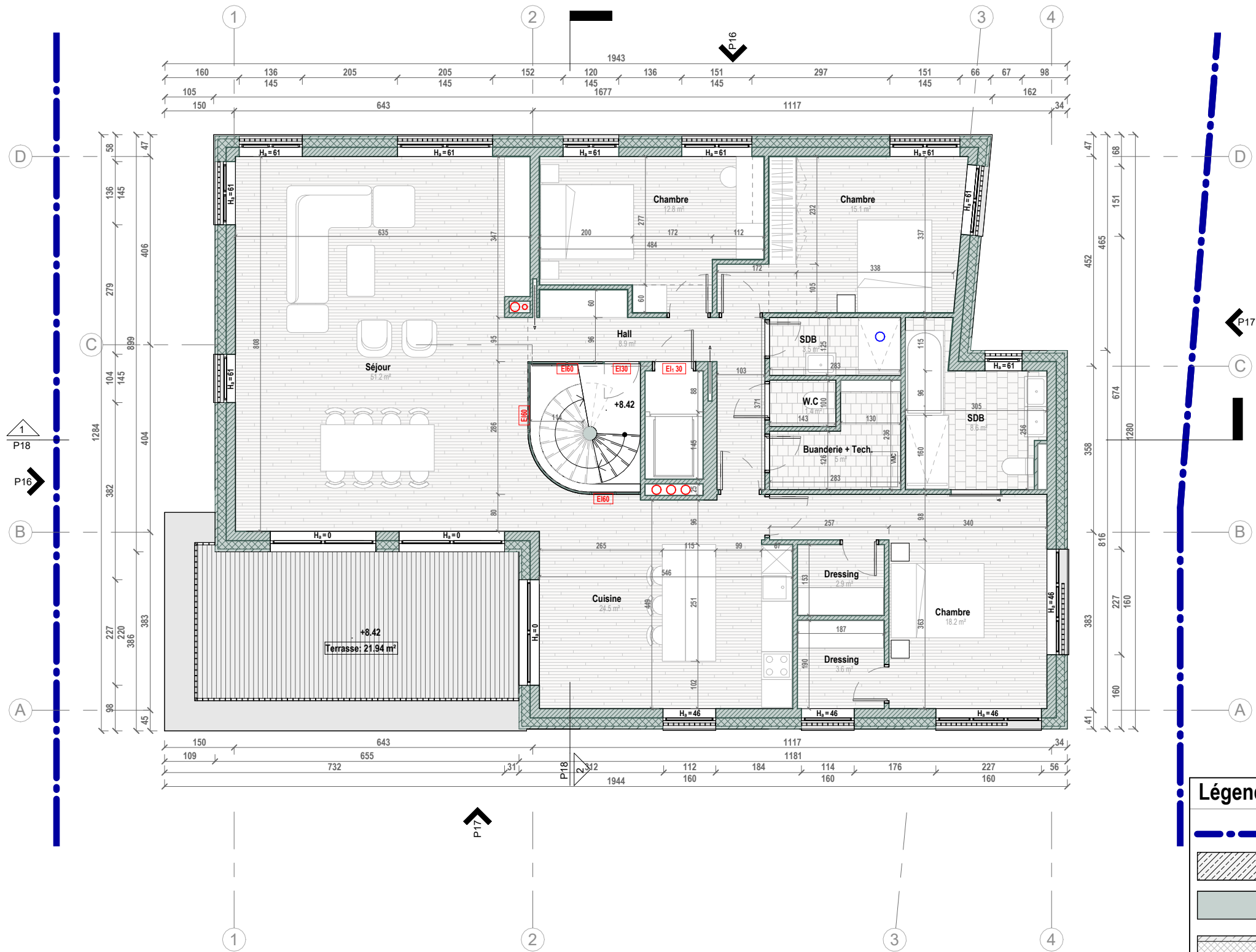
2 Plan d'implantation

SCHAAL 1 : 200





Légende			
	Limite propriété		Mur/élément existant
	Mur/élément projeté		Isolation façade existante + finition en briques



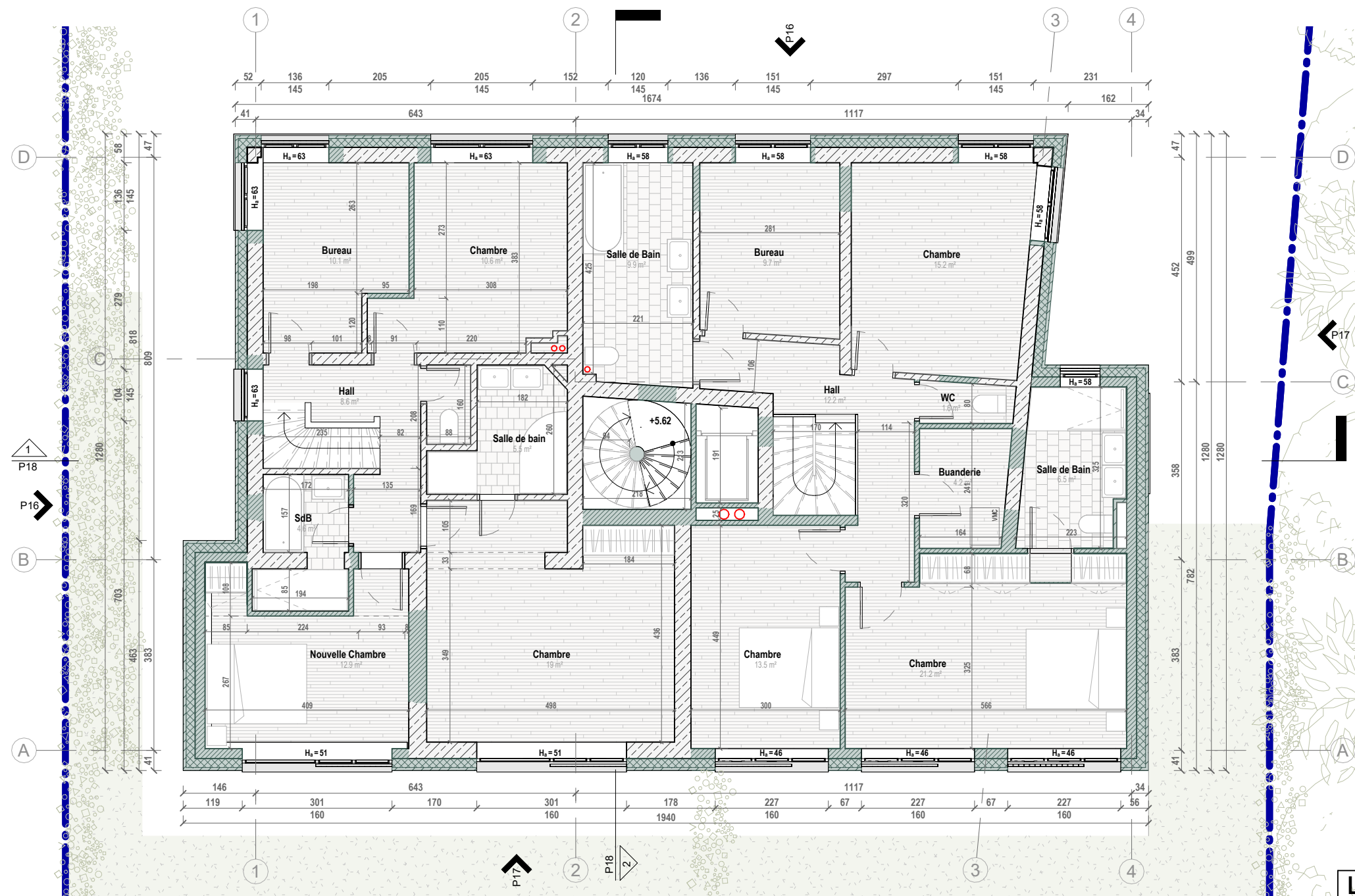
Légende

Limite propriété

Mur/élément existant

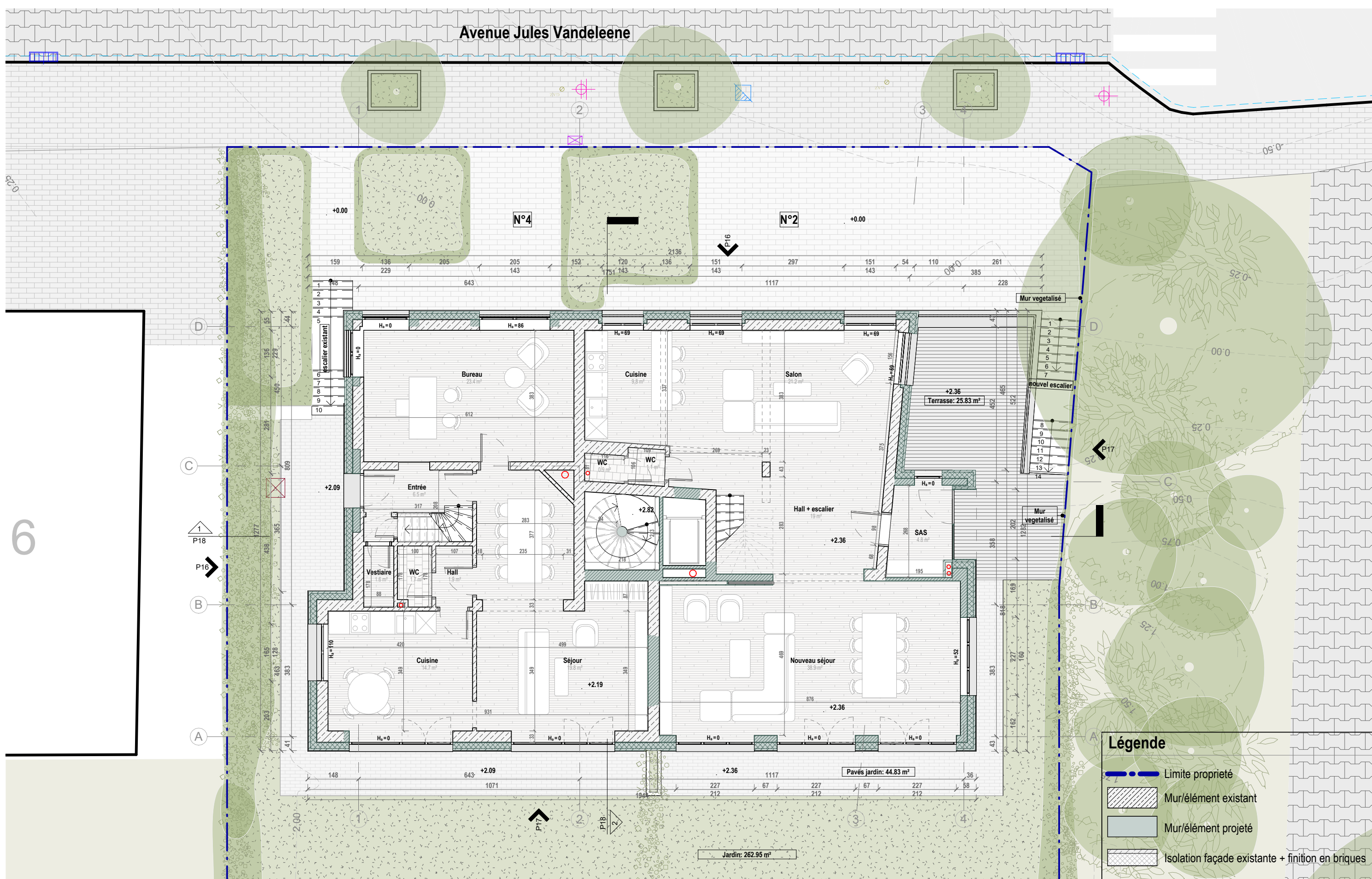
Mur/élément projeté

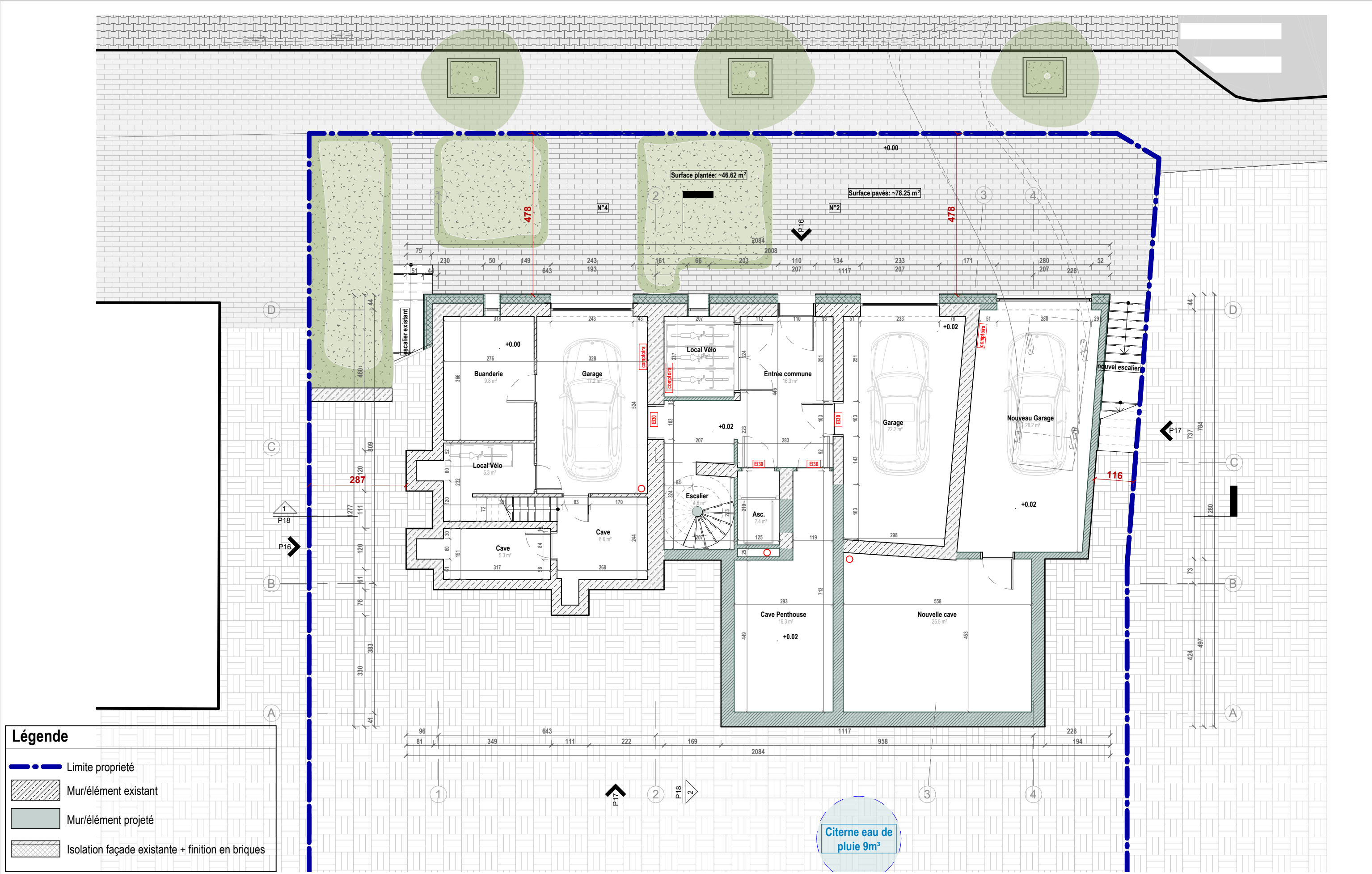
Isolation façade existante + finition en briques

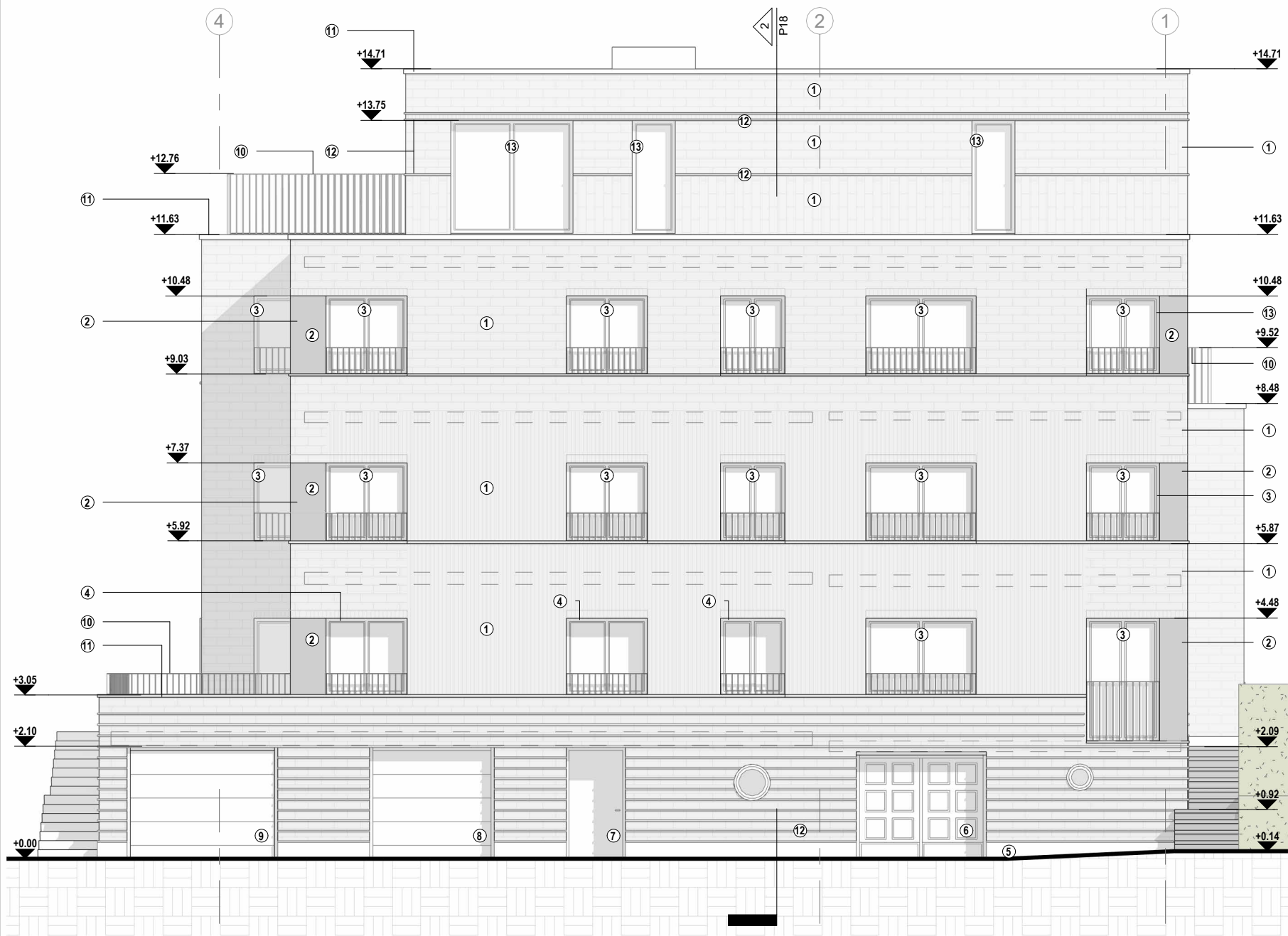


Légende			
	Limite propriété		Mur/élément existant
	Mur/élément projeté		Isolation façade existante + finition en briques

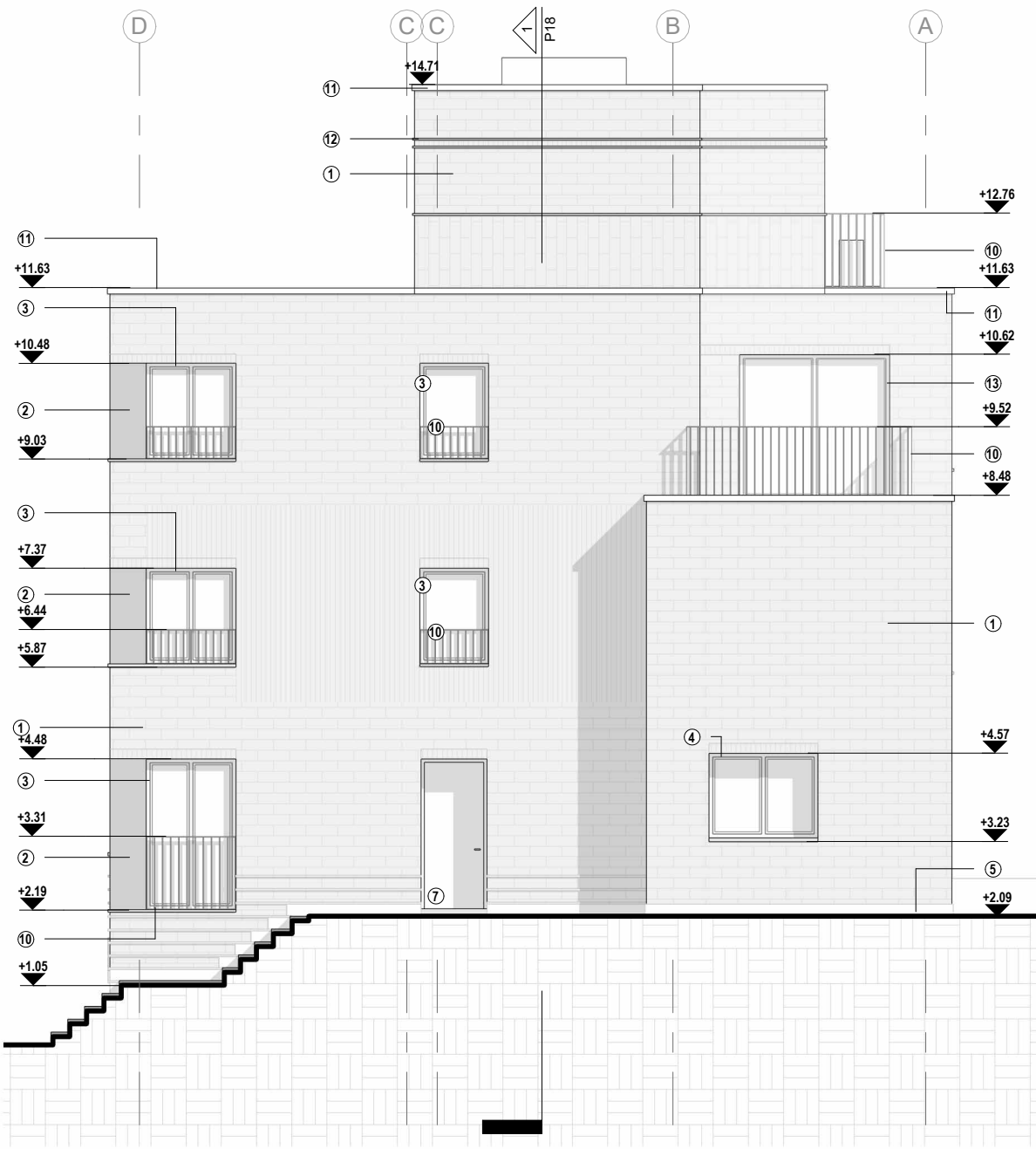
	ARCHITECTS	P341	Plan R+1 - projetée	TOESTAND	SCHAAL	DATUM	PLANNR.
	ENGINEERS	Demande de permis	Rénovation et extension de deux maisons unifamiliales + ajout d'un penthouse	Etat	ECHELLE	DATE	N° Plan
				Situation projetée	As indicated	10/07/2025	P13







1 | Façade Nord
SCHAAL. 1 : 100



2 | Façade Ouest
SCHAAL. 1 : 100

Légende	
No.	Description
1	Façade en briques - teinte nuancé
2	Finition de façade en béton texturé - teinte gris clair
3	Menuiseries extérieures projetées en PVC blanc, grilles invisivent - similaire aux menuiseries existantes
4	Menuiseries extérieures existantes en PVC blanc
5	Plinthe extérieure en béton - teinte gris clair
6	Porte garage existante
7	Nouvelle porte d'entrée, similaire aux menuiseries existantes

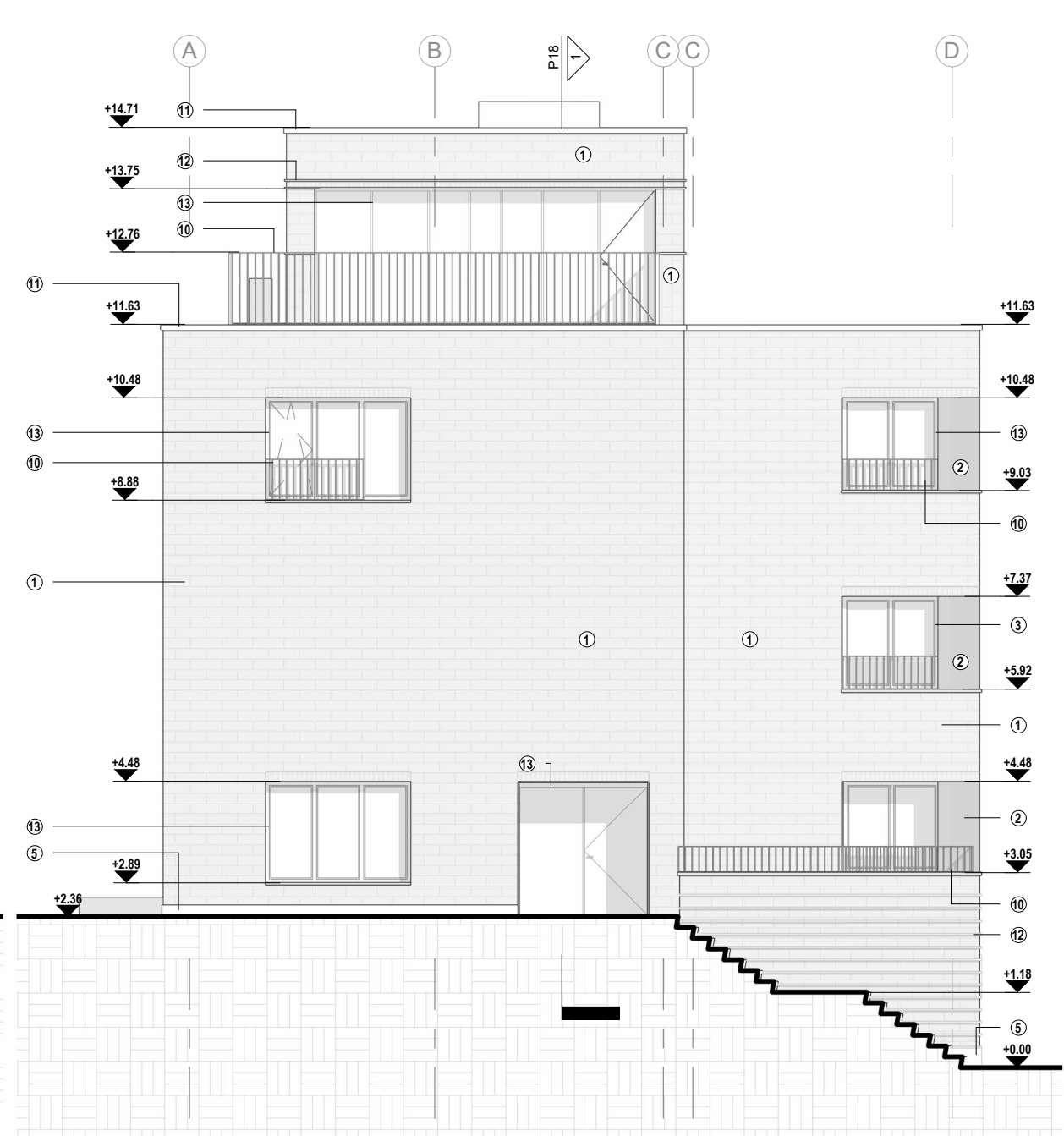
Légende	
No.	Description
8	Porte sectionelle existante - entrée garage
9	Nouvelle porte sectionelle - entrée garage
10	Garde-corps en aluminium - teinte blanc
11	Couvre-mur en béton - teinte gris clair
12	Bandeau décoratif de façade - teinte gris clair
13	Menuiseries extérieures projetées en aluminium, teinte blanc, avec grilles invisivent
14	Nouvelle isolation de façade - 16cm
15	Nouveau mur de façade
16	Façade existante



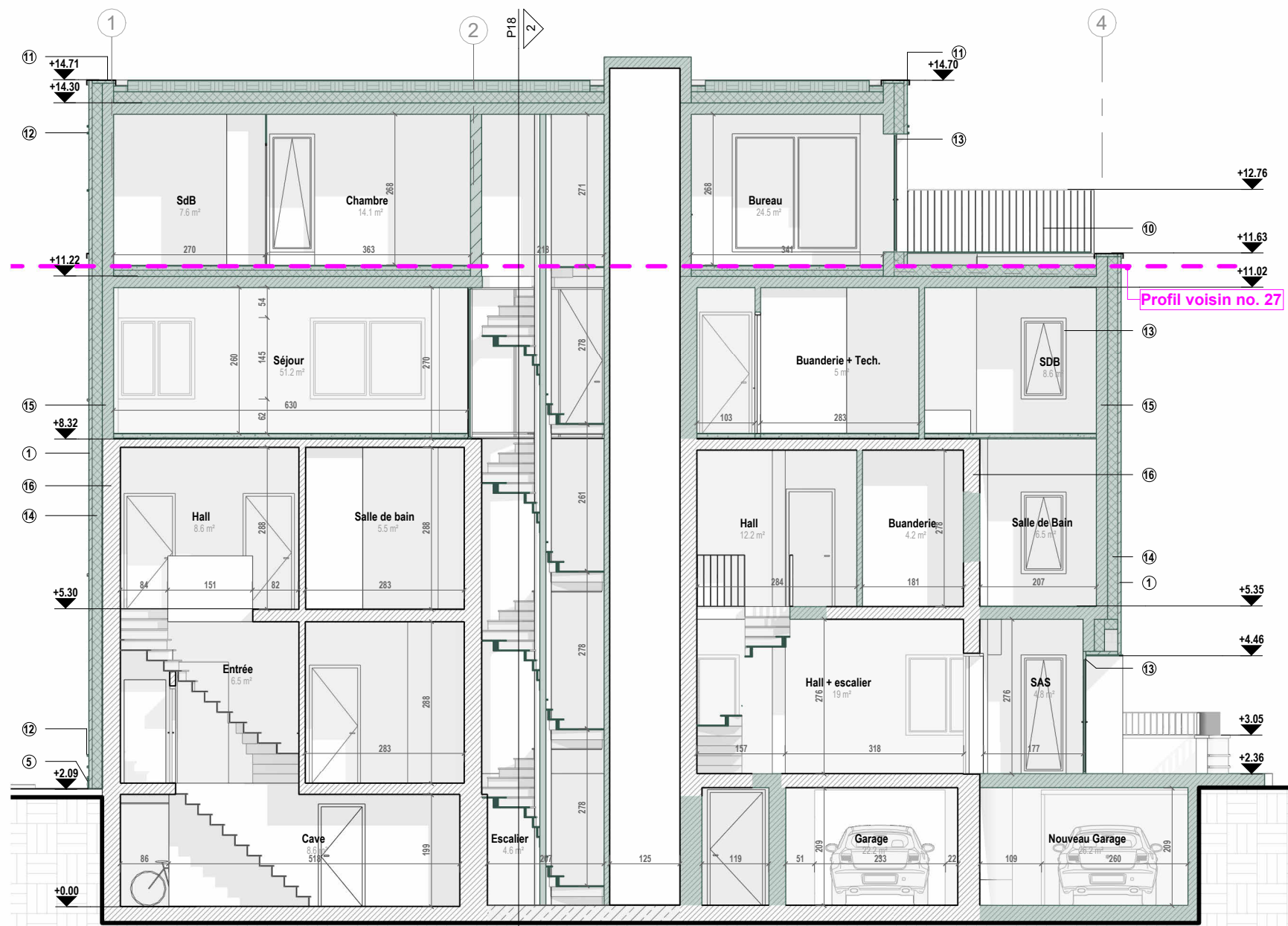
2 **Façade Sud**
SCHAAL. 1 : 100

Légende	
No.	Description
1	Façade en briques - teinte nuancé
2	Finition de façade en béton texturé - teinte gris clair
3	Menuiseries extérieures projetées en PVC blanc, grilles invisivent - similaire aux menuiseries existantes
4	Menuiseries extérieures existantes en PVC blanc
5	Plinthe extérieure en béton - teinte gris clair
6	Porte garage existante
7	Nouvelle porte d'entrée, similaire aux menuiseries existantes

Légende	
No.	Description
8	Porte sectionelle existante - entrée garage
9	Nouvelle porte sectionelle - entrée garage
10	Garde-corps en aluminium - teinte blanc
11	Couvre-mur en béton - teinte gris clair
12	Bandeau décoratif de façade - teinte gris clair
13	Menuiseries extérieures projetées en aluminium, teinte blanc, avec grilles invisivent
14	Nouvelle isolation de façade - 16cm
15	Nouveau mur de façade
16	Façade existante

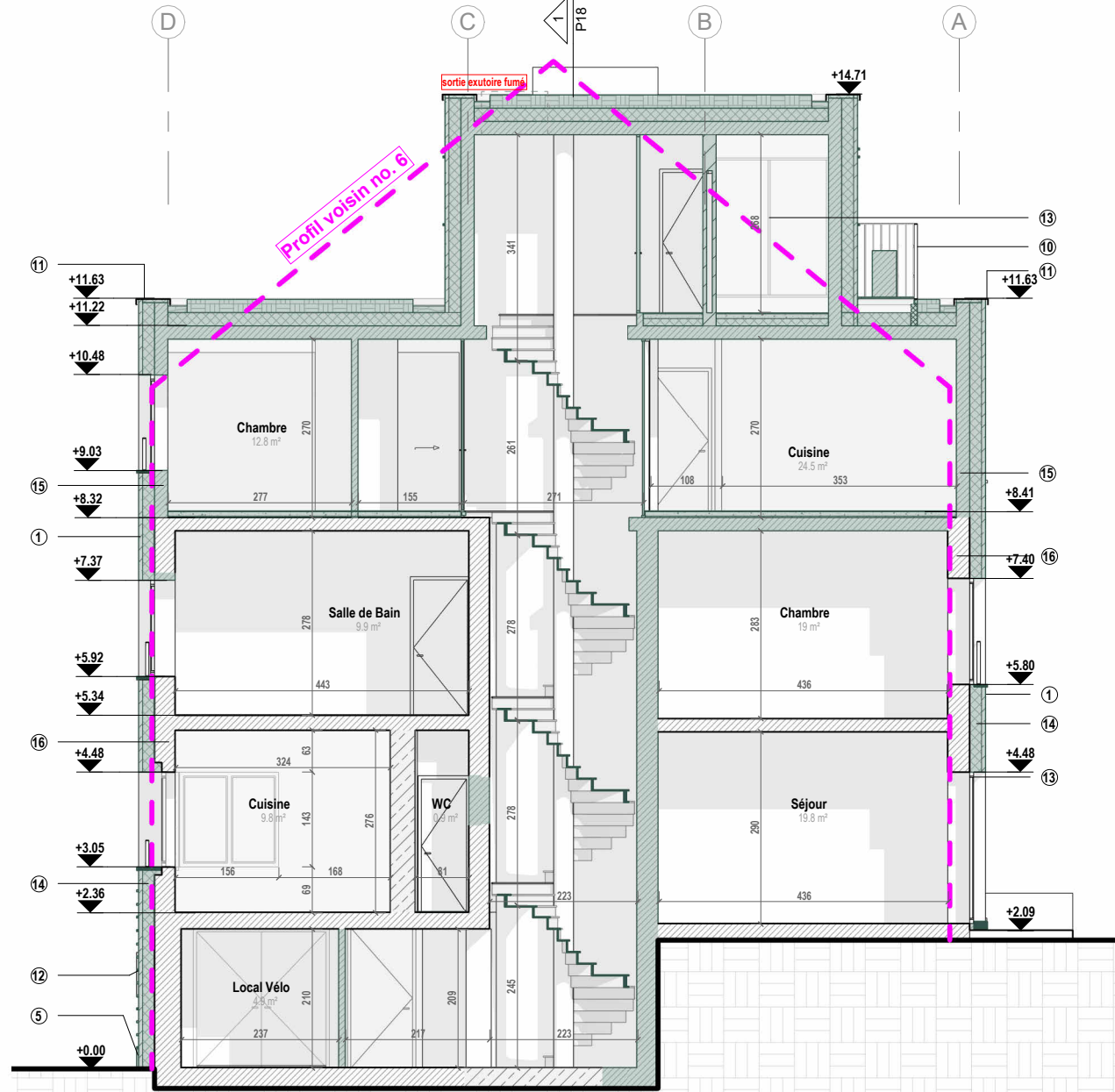


1 **Façade Est**
SCHAAL. 1 : 100



1 Coupe longitudinale

SCHAAL. 1 : 100



2 Coupe transversale

SCHAAL. 1 : 100

Légende

No.	Description
1	Façade en briques - teinte nuancé
2	Finition de façade en béton texturé - teinte gris clair
3	Menuiseries extérieures projetées en PVC blanc, grilles invisivent - similaire aux menuiseries existantes
4	Menuiseries extérieures existantes en PVC blanc
5	Plinthe extérieure en béton - teinte gris clair
6	Porte garage existante
7	Nouvelle porte d'entrée, similaire aux menuiseries existantes

Légende

No.	Description
8	Porte sectionelle existante - entrée garage
9	Nouvelle porte sectionelle - entrée garage
10	Garde-corps en aluminium - teinte blanc
11	Couvre-mur en béton - teinte gris clair
12	Bandeau décoratif de façade - teinte gris clair
13	Menuiseries extérieures projetées en aluminium, teinte blanc, avec grilles invisivent
14	Nouvelle isolation de façade - 16cm
15	Nouveau mur de façade
16	Façade existante

Légende

— • —	Limite propriété
	Mur/élément existant
	Mur/élément projeté
	Isolation façade existante + finition en briques

fast forward

ARCHITECTS

P341

ENGINEERS

Demande de permis

Coupes - projetée

Rénovation et extension de deux maisons unifamiliales + ajout d'un penthouse

TOESTAND
Etat

Situation projetée

SCHAAL
ECHELLE

As indicated

DATUM
DATE

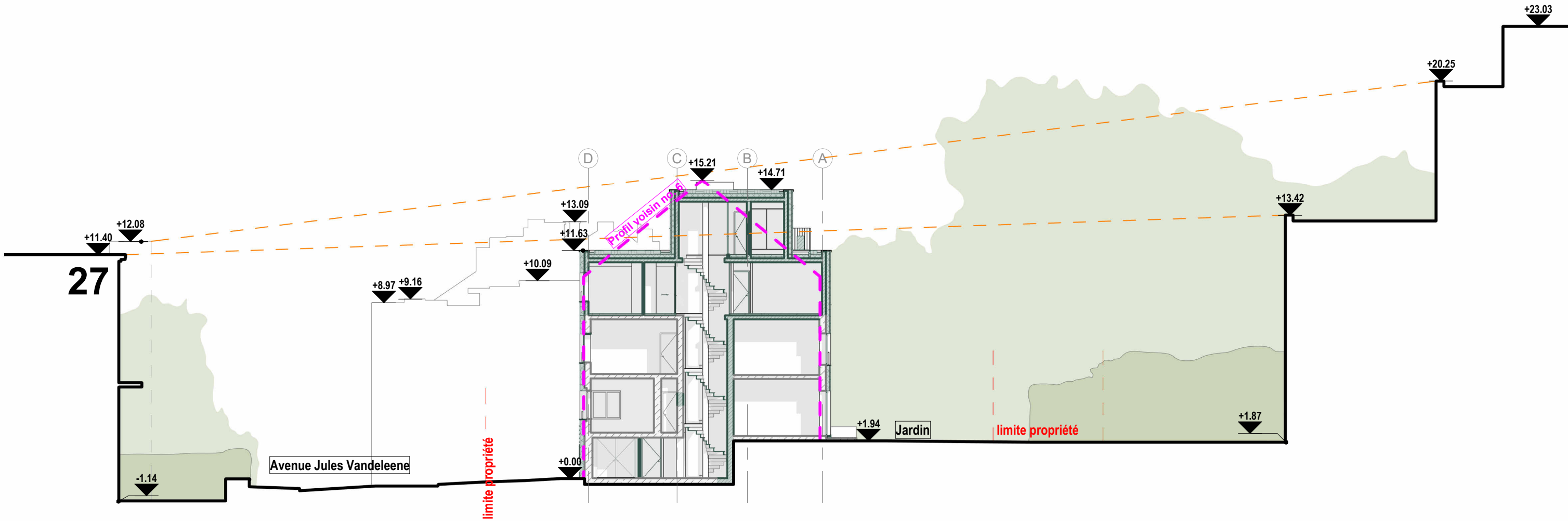
10/07/2025

PLANNR.
N° Plan

P18



Vue axonometrique - situation existante





Vue axonometrique - situation existante

